

CENTRAL EUROPE PROGRAMME 2007-2013



Info Day nazionale
TORINO, 12 aprile 2010

**“Il NCP e la partecipazione italiana al
Programma Central Europe.”**

Dott.ssa Rita Bertocco
NCP Central Europe Programme
c/o
Regione del Veneto

CENTRAL EUROPE PROGRAMME 2007-2013



- I. Il ruolo del National Contact Point
- II. I risultati del Programma e la partecipazione italiana
- III. Italian National Requirements
- IV. Eleggibilità FLC
- V. Suggerimenti, prossimi appuntamenti e contatti

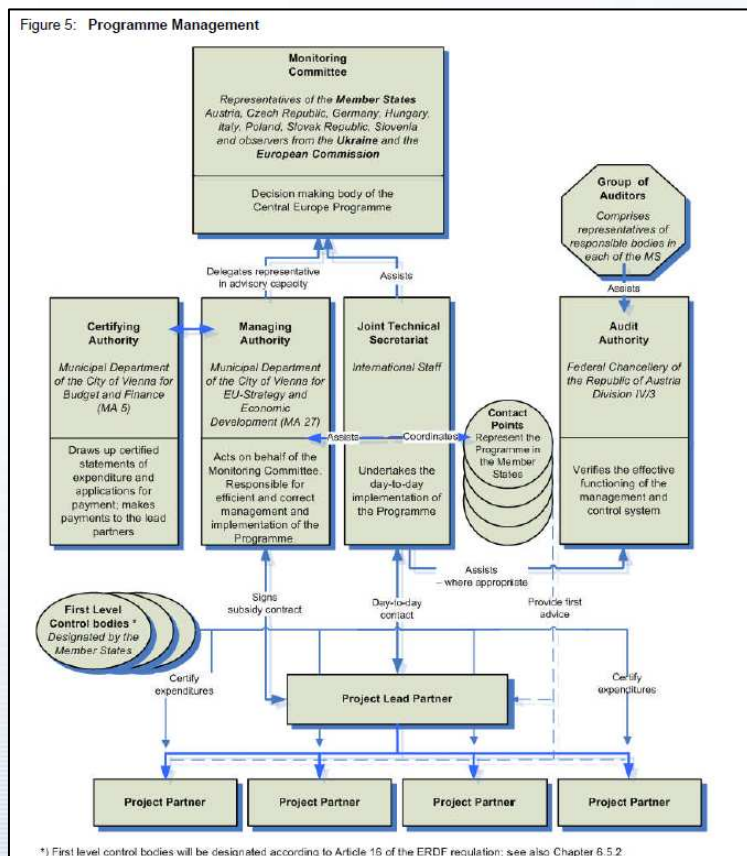


I. II CONTACT POINT Nazionale (1)



➤ Rete dei Central Europe NCP

- ✓ Supporto nella ricerca partner
- ✓ Comunicazione ai target group/
potenziali beneficiari del
Programma
- ✓ Organizzazione eventi informativi
- ✓ Incontri individuali
- ✓ Supporto via mail / telefono



I. IL CONTACT POINT Nazionale (2)



➤ Il blog della Regione del Veneto

<http://coopterritoriale.regione.veneto.it/Central-Europe/>

- ✓ Articoli e calendario eventi aggiornato
- ✓ Informazioni sui progetti approvati
- ✓ Flussi finanziari nazionali e sistema di controllo di primo livello
- ✓ Link a FAQ e sito ufficiale di Programma

REGIONE DEL VENETO

Il Programma Central Europe | Progetti approvati | Contatti | Area-Privata

Search

tra gli articoli per...

- Bandi (9)
- Contatti (1)
- Documenti (6)
- Eventi (20)
 - Archivio eventi (13)
 - Prossimi appuntamenti (7)
- Presentazione programma (1)
- Progetti (15)
 - Flussi finanziari (3)
 - Partnership (2)
 - Rendicontazione e certificazione spese (2)
- Senza categoria (23)

Programma Central Europe

Presentazione del Programma Central Europe. (»)

9 nov 2009 | Commenti chiusi | Presentazione programma

Chiusura iscrizioni evento annuale di programma

Si ricorda che le iscrizioni all'evento annuale del programma CENTRAL EUROPE, che si terrà a Verona il 3 e 4 dicembre 2009, sono state chiuse il 17 novembre scorso e che quindi non è più possibile registrarsi all'evento. (»)

26 nov 2009 | Commenti chiusi | Eventi, Prossimi appuntamenti

2-3-4 dicembre: si parla di Europa a Verona

Verona, 2 dicembre 2009: convegno "Reti europee tra territori e condivisione di strategie"; 3-4 dicembre 2009: evento annuale di Programma CENTRAL EUROPE (»)

26 nov 2009 | Commenti chiusi | Eventi, Prossimi appuntamenti

Progetti approvati nel secondo bando

Nel sito ufficiale del programma CENTRAL EUROPE è ora disponibile la lista dei progetti approvati nell'ambito del secondo bando. (»)

24 nov 2009 | Commenti chiusi | Bandi, Progetti

Risultati 2° bando !!!

Venerdì 13 novembre 2009 il Monitoring Committee del Programma Central Europe si è riunito a Budapest (HU) per approvare i progetti a valere sul secondo bando di Programma. Oggi i Capofila dei progetti approvati riceveranno una comunicazione

CENTRAL EUROPE
COOPERAZIONE TERRITORIALE EUROPEA

Calendario eventi

| << dic 2009 >> | | | | | | |
|----------------|----|----|----|----|----|----|
| l | m | g | v | s | d | |
| 30 | 1 | 2 | 3 | 4 | 5 | 6 |
| 7 | 8 | 9 | 10 | 11 | 12 | 13 |
| 14 | 15 | 16 | 17 | 18 | 19 | 20 |
| 21 | 22 | 23 | 24 | 25 | 26 | 27 |
| 28 | 29 | 30 | 31 | 1 | 2 | 3 |

ALTRI PROGRAMMI DI C.T.E.

- Cooperazione territoriale europea
- Programma Alpine space
- Programma IPA-Adriatico
- Programma Italia-Austria
- Programma Italia-Slovenia
- Programma IVC
- Programma MED
- Programma South East Europe

LINK A SITI ESTERNI

- Commissione Europea
- Ministero dello Sviluppo Economico
- Programma Central Europe
- Regione del Veneto

II. I risultati del Programma



- **2 bandi** già pubblicati

- **66 progetti approvati**
 - 1° bando 2008 : 29 progetti
 - 2° bando 2009 : 37 progetti

- ~ **60%** del budget FESR di Programma **già allocato**
(circa 139 mil € fondo FESR)

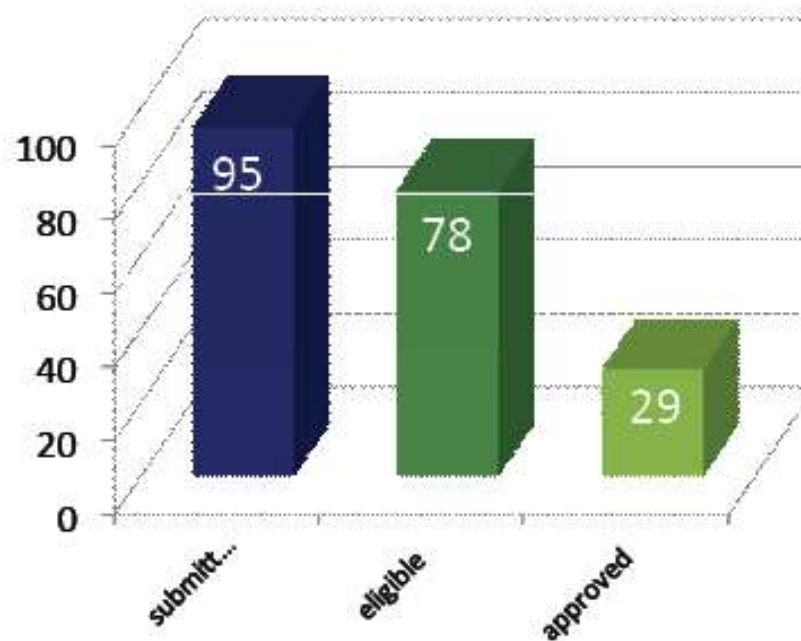


II. Dettaglio risultati 1° call (1)



29 progetti approvati

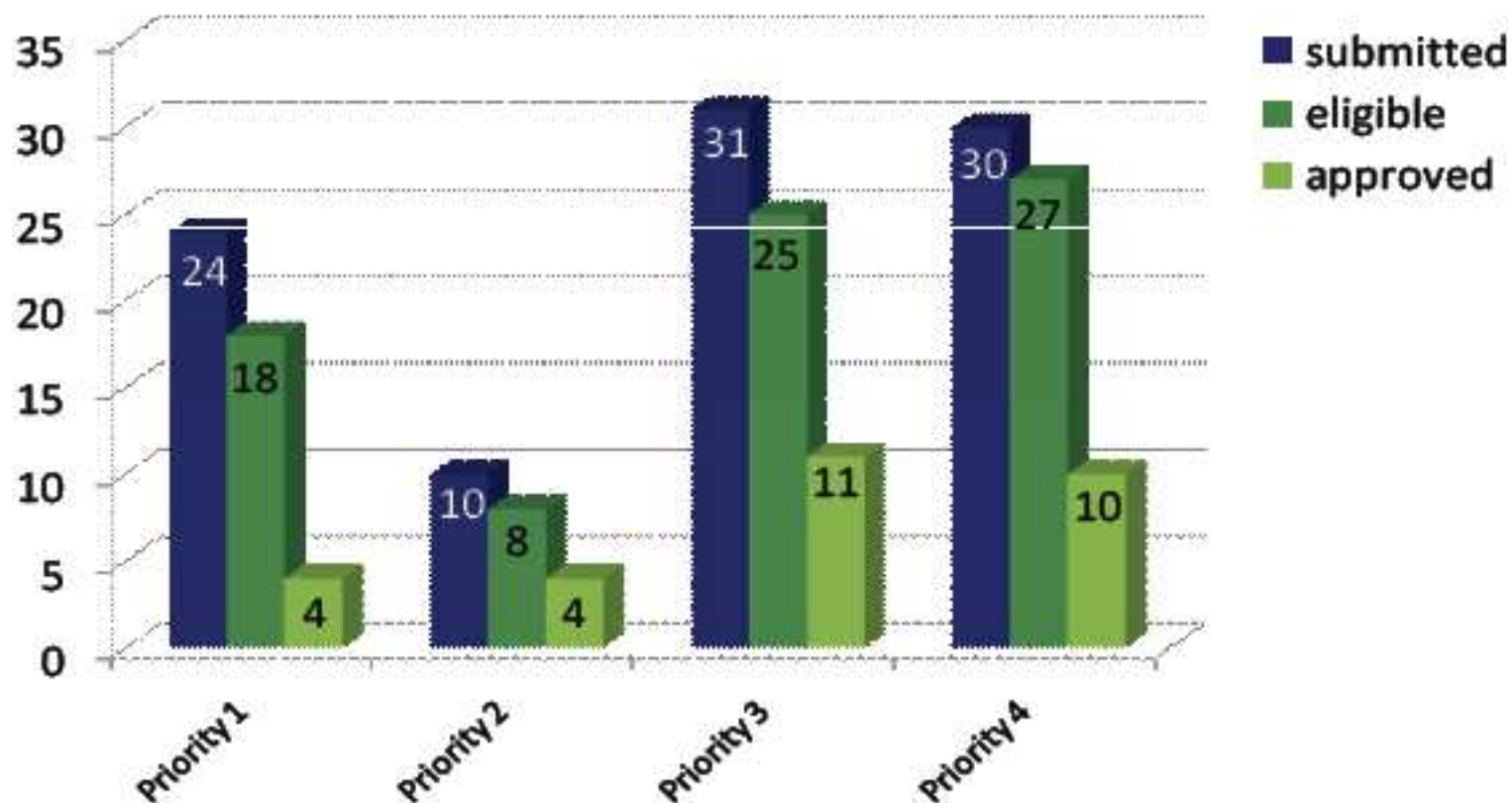
- ✓ Deadline: 14 aprile 2008
- ✓ Fondi FESR allocati: **66,8 mil EUR**
- ✓ Progetti con LP/PP italiani: **20**
- ✓ Partner italiani: **40**
- ✓ LP italiani: **6**



II. Dettaglio risultati 1° call (2)



Numero di progetti presentati/eleggibili/approvati per Priorità



II. Dettaglio risultati 2° call (1)



37 progetti approvati

- ✓ Deadline: 18 marzo 2009
- ✓ 179 progetti ricevuti e **37 progetti approvati**
- ✓ 31 progetti con partner italiani (65 PP e 6 LP)
- ✓ Stanziamento **FESR 72 mil €** di cui più di **12 mil €** a favore di PP/LP italiani

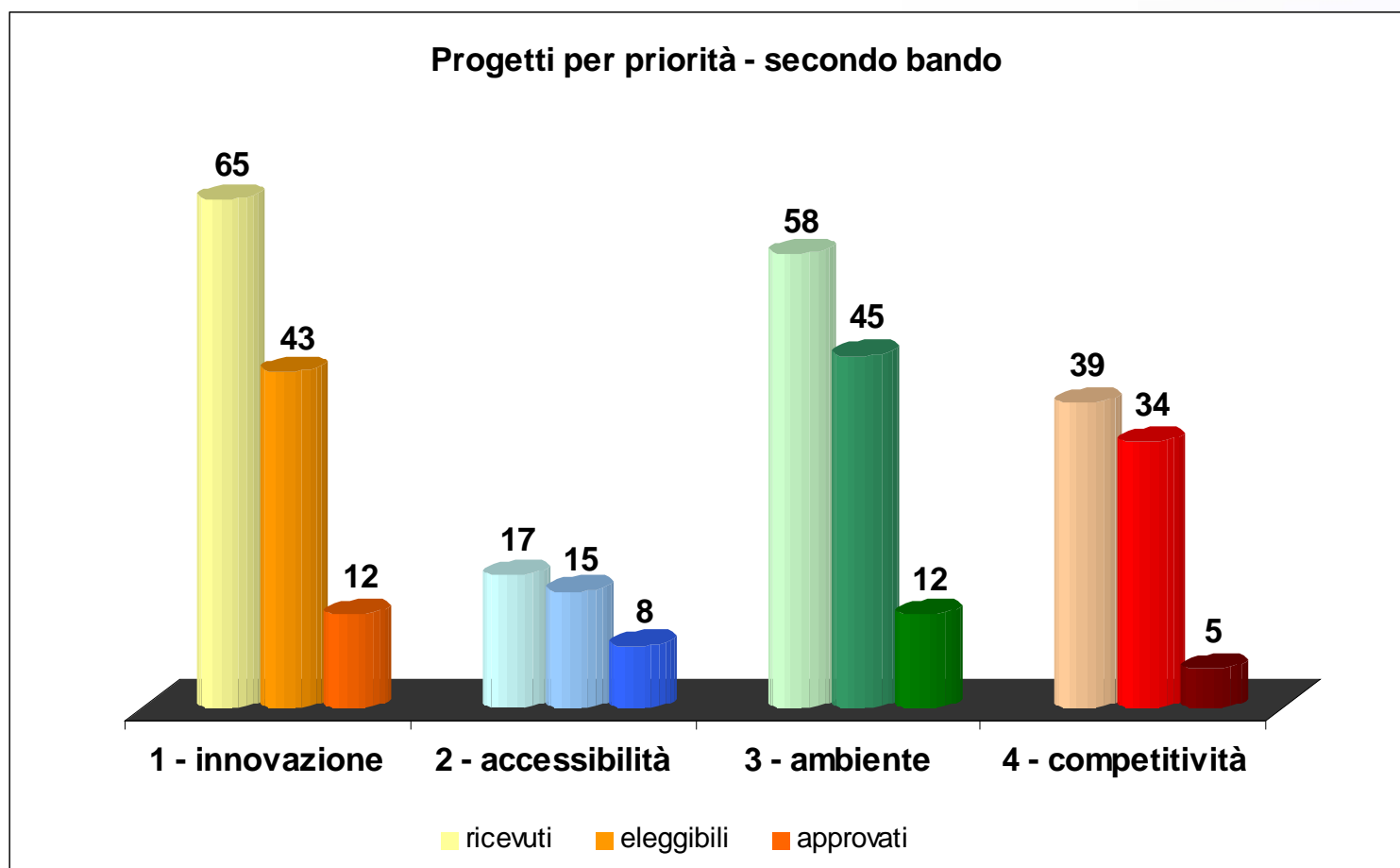
Monitoring Committee
Budapest, 13 novembre 2009



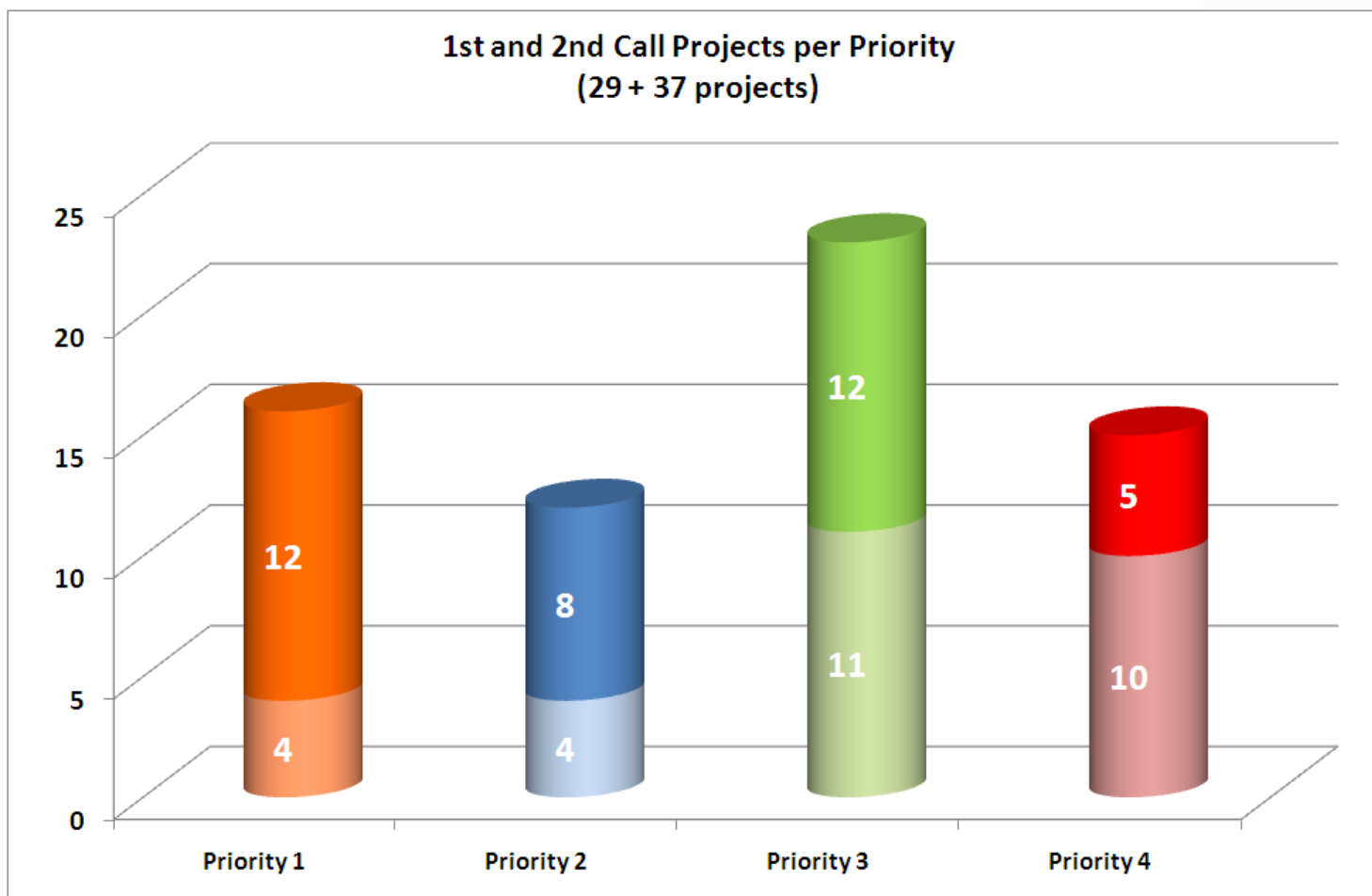
II. Dettaglio risultati 2° call (2)



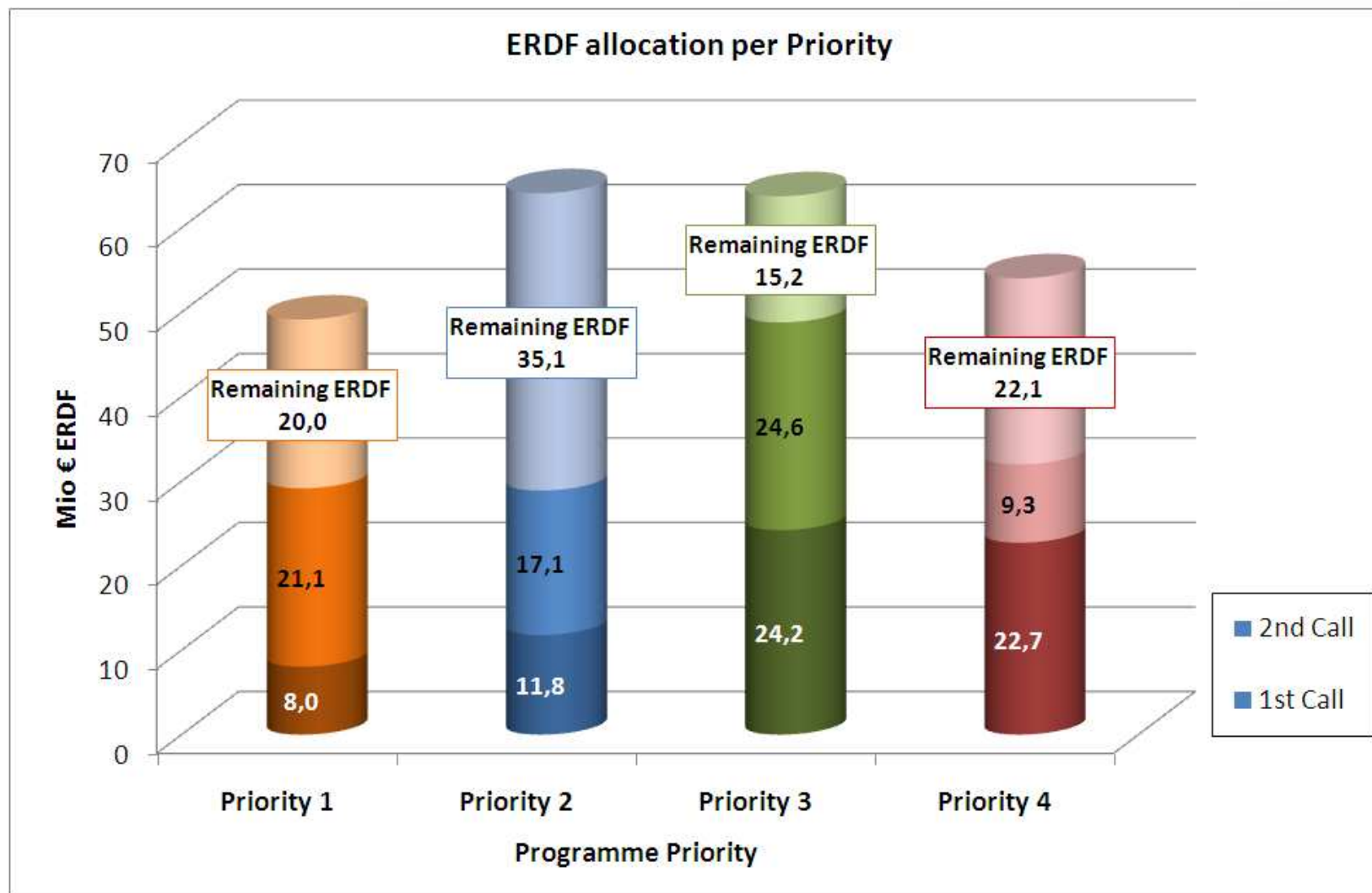
Numero di progetti presentati/eleggibili/approvati per Priorità



II. Dettaglio risultati 1°-2° call (1)



II. Dettaglio risultati 1°-2° call (2)



II. Dettaglio risultati 1°-2° call (3)



| | 1 st Call | 2 nd Call |
|-------------------------------------|----------------------|----------------------|
| No. of applications received | 95 | 179 |
| No. of approved projects | 29 | 37 |
| Success rate | ~ 30 % | ~ 20 % |
| No. of project partners | 325 | 403 |
| Average no. of partners per project | 11 partners | 11 partners |
| Average project size | 2,3 Mio € ERDF | 1,9 Mio € ERDF |
| Allocated funds | 66,8 Mio € ERDF | Ca. 70 Mio € ERDF |

II. Dettaglio risultati 1°-2° call (4)



Project Partners from CE area



II. Dettaglio risultati regionali - IT(5)



| REGIONE | P1 | P2 | P3 | P4 | totale |
|-----------------------|----|----|----|----|--------|
| Valle d'Aosta | 0 | 0 | 0 | 0 | 0 |
| Piemonte | 1 | 2 | 4 | 6 | 13 |
| Liguria | 0 | 0 | 1 | 2 | 3 |
| Lombardia | 5 | 1 | 4 | 1 | 11 |
| PA Trento | 1 | 0 | 1 | 1 | 3 |
| PA Bolzano | 1 | 1 | 2 | 0 | 4 |
| Friuli Venezia Giulia | 3 | 3 | 3 | 0 | 9 |
| Veneto | 3 | 2 | 4 | 4 | 13 |
| Emilia-Romagna | 6 | 7 | 5 | 3 | 21 |
| PP assimilati (Lazio) | 3 | 1 | 2 | 0 | 6 |

III. Italian National Requirements (1)



Ogni SM deve confermare lo status giuridico (*legal status*) dei propri partner

Sito ufficiale di Programma - sezione *Country-Specific Information*

 **Italian National Requirements**

Si invitano gli applicant italiani (PEB, privati, oo.ii.) a presentare della documentazione supplementare rispetto a quella richiesta dal terzo bando

Come?

Su supporto elettronico (usb, cd rom) al National Contact Point
entro la scadenza del bando (**7 maggio 2010**)

- NO e-MAIL -

III. Italian National Requirements (2)



PRIVATI

- Statuto / atto costitutivo
- Altra documentazione di rilievo concernente le fonti di finanziamento e gli organi di gestione dell'ente
- In caso di associazioni o altri soggetti collettivi, copia dell'iscrizione presso l'Agenzia delle Entrate
- Atto di registrazione a registri di settore (es.: onlus, fondazioni, ecc.)
- In caso di ente senza scopo di lucro: eventuali documenti equivalenti al bilancio, relazioni al bilancio



III. Italian National Requirements (3)



PEB - *Public equivalent body* (Organismi di diritto pubblico)

- Statuto / atto costitutivo e base normativa di costituzione dell'ente
- Iscrizione al registro delle persone giuridiche
- Altra documentazione di rilievo concernente le fonti di finanziamento e gli organi di gestione dell'ente
- Pareri legali



OBBLIGATORIO

Autodichiarazione sullo status giuridico a conferma del rispetto dei criteri previsti dalla Direttiva CE 18/2004

L'autodichiarazione dovrà essere accompagnata da copia di un **documento d'identità** del legale rappresentante dell'ente (firmatario del *co-financing statement*)

MODELLO DISPONIBILE on-line <http://www.central2013.eu/working-with-central/country-specific-information/italy.html>

III. Italian National Requirements (4)



Organizzazioni internazionali

- Accordo di sede con lo Stato ospitante
- Atto costitutivo/trattato



IV. Controllo di primo livello (1)



MODELLI ORGANIZZATIVI DEL SISTEMA NAZIONALE DI CONTROLLO DI PRIMO LIVELLO

MODELLO B1 (esterno)
Spesa eleggibile

MODELLO B2 (interno)
Spesa non eleggibile



IV. Controllo di primo livello (2)



MODELLO B1 (esterno)



I singoli **beneficiari privati** (ovvero quelli pubblici che non optano per il modello B2) provvedono, nel rispetto della normativa comunitaria e nazionale, ad **affidare le attività di verifica** ex art. 16 del Reg. (CE) 1080/2006 delle operazioni o parti di operazioni da essi realizzate a **soggetti particolarmente qualificati**, in possesso dei necessari requisiti di **professionalità, onorabilità e indipendenza**, iscritti da almeno un triennio nell'**Albo dei Dottori Commercialisti e degli Esperti Contabili** o, in alternativa, al **Registro dei Revisori Contabili** di cui al Decreto Legislativo 27 gennaio 1992 n. 88.

IV. Controllo di primo livello (3)



MODELLO B2 (interno)



Per i Beneficiari italiani aventi natura giuridica di **Ente pubblico ***, le attività di controllo ex art. 16 del Reg. (CE) 1080/2006 delle operazioni o parti di operazioni da essi realizzate **possono** essere demandate ad apposite **strutture di controllo interne agli Enti stessi**, a condizione che sia assicurata la **separazione funzionale** con gli uffici responsabili della realizzazione delle operazioni.

- * Possono ricorrere a questa possibilità le Amm.ni Pubbliche di cui all'art. 1, comma 2 del D.Lgs. 165/2001

IV. Controllo di primo livello (4)



Il Beneficiario procede all' individuazione del controllore di primo livello (modello B1-B2)

Il Beneficiario trasmette la documentazione comprovante i requisiti del controllore al Rappresentante di PO in Commissione mista Stato Regioni
flc.centraleurope@regione.veneto.it
Dott.ssa Simona Simionato

Istruzioni operative

Il Rappresentante di PO e la Commissione mista eseguono l' istruttoria per confermare o meno la scelta del Beneficiario

Confirmation form

Start-up Report

Suggerimenti



- ✓ completezza della documentazione (allegati)
- ✓ attenzione alla *check-list* AF
- ✓ Programma Operativo, *Application Manual, Instruction for Applicants, Control and Audit Guidelines & Implementation Manual, FAQ, Manuale nazionale per la rendicontazione*



- ❖ Capitalizzare i risultati delle esperienze passate
- ❖ Progetti approvati disponibili *on-line*
- ❖ Costruire un partenariato bilanciato assicurandosi che i partner abbiano le caratteristiche necessarie per realizzare le attività di progetto



- **LAB - Lead Applicant Briefing
(Bratislava, 15/16 aprile 2010)**
registrazioni on-line nel sito di Programma
- Incontri individuali con il National Contact Point



Contatti



UNIONE EUROPEA



REGIONE DEL VENETO

Dott.ssa Rita BERTOCCO
Italian National CONTACT POINT
CENTRAL EUROPE - *Cooperating for Success*

c/o Regione del Veneto
U.P. Cooperazione Transfrontaliera
tel. 041 2791591
fax. 041 2791490

centraleurope@regione.veneto.it